

PRODUKTDATENBLATT

AM 130 / 300, AM 135 / 300, AM 140 / 420 K, AM 140 / 420 N, AM 165 / 450, AM 180 / 500

AUSFÜHRUNG

Zweiteiliges, halogenfreies Muffengehäuse aus transparentem und schlagzähem Polycarbonat mit bauchiger Form zur Aufnahme eines Klemmrings. Der Abzweig ist parallel zum Durchgangskabel angeordnet. Einfache Montage durch Scharniertechnik und vorgestanzte Schaumstoffdichtungen mit Ausbrechringen, die auf Wunsch bereits eingeklebt sind und dem Kabeldurchmesser ohne Werkzeug angepasst werden können. Die Muffe wird elektrisch und mechanisch durch Verguss mit ökologisch optimierter Vergussmasse ISO-PUR® K2000, dünnflüssiger Vergussmasse ISO-PUR® K762, kennzeichnungsfreier Vergussmasse ISO-CAST® BRH oder schulungsfreier Vergussmasse ISO-PUR® K2000H geschützt.

VERWENDUNG

Die aufgeführten Garnituren werden vorzugsweise als Abzweigmuffen unter Verwendung von Kompaktklemmrings verwendet, AM 140 / 420 N und AM 180 / 500 sind auch für geschirmte Kabel geeignet.

PRÜFUNGEN

- DIN VDE 0278 Teil 3
- DIN VDE 0291 Entwurf 6 / 97
- DIN VDE 0291 Teil 2
- DIN EN 50393 (VDE 0278-393)
- DIN EN 50655-1:2018-06
- E DIN EN 60455-3-8:2018-02
- prHD 631.1
- Europanorm HD 623S / 1.97
- KEMA - geprüft (10 m Wassersäule)
- Zusatz- Hochstrom- (Kurzschluss-) Prüfung (VEW - PA 003)
- Kontrolle jeder Charge gem. DIN / ISO 9001



AM 140 / 420 N

MONTAGE

Abzweig- und Durchgangskabel werden mit handelsüblichen Kompaktklemmrings verbunden. Die Entfernung der Aderisolation ist mit diesen nicht notwendig. Die fertig montierte Muffe wird über die große Einfüllöffnung mit Gießharz vergossen und mit Schiebedeckeln verschlossen. Eine schnelle Verfüllung des Kabelgrabens ist durch rasche Aushärtung der Vergussmassen möglich.

LIEFERUMFANG

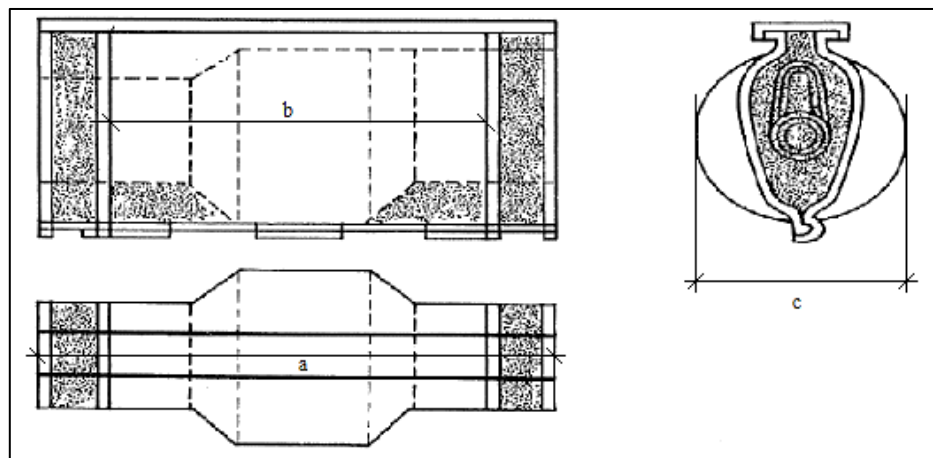
Formschalen, Dichtungen, Schiebedeckel, Hilfsmaterial, Gießharz, Montageanleitung. Auf Wunsch Gießharz in Doppelkammerbeutel, Dosen oder Härter in Mehrwegflaschen.

ZUBEHÖR (AUF ANFRAGE)

Kompaktklemmrings, Kabelklemmen, Pressverbinder, lötfreies Erdungsset.

ABMESSUNGEN DER GEHÄUSE UND BEISPIELE GEEIGNETER KABEL-/ MUFFENKOMBINATIONEN

Muffentyp c / a	Außenlänge a (mm)	Innenlänge b (mm)	Max. Durchmesser c (mm)	Volumen (ltr.)	Max. Durchmesser Haupt/Abzweigkabel (mm)	Geeignete Kabeltypen	Durchgangs bzw. Verbindungskabelmaße (mm ²)	Abzweigkabelmaße (mm ²)
AM 130 / 300	300	235	130	2,1	55 / 32	N(A)YY NA2XY	4 x 16 bis 4 x 185 4 x 16 bis 4 x 185	4 x 10 bis 4 x 70 4 x 10 bis 4 x 70
AM 135 / 300	300	235	135	2,3	50 / 32	N(A)YY NA2XY	4 x 16 bis 4 x 185 4 x 16 bis 4 x 185	4 x 10 bis 4 x 70 4 x 10 bis 4 x 70
AM 140 / 420 K	420	270	140	3,25	60 / 45	N(A)YY NA2XY	4 x 50 bis 4 x 240 4 x 50 bis 4 x 240	4 x 16 bis 4 x 95 4 x 16 bis 4 x 95
AM 140 / 420 N	420	350	140	3,9	60 / 45	N(A)YY NA2XY N(A)YCWY N(A)KBA N(A)KLEY	4 x 50 bis 4 x 240 4 x 50 bis 4 x 240 3 x 35/35 bis 3 x 150/150 4 x 35 bis 4 x 120 3 x 70 bis 3 x 150	4 x 16 bis 4 x 120 4 x 16 bis 4 x 120 3 x 25/25 bis 3 x 70/70 4 x 16 bis 4 x 35 4 x 16 bis 4 x 50
AM 165 / 450	450	404	165	5,8	65 / 58	N(A)YY NA2XY	4 x 95 bis 4 x 240 4 x 95 bis 4 x 240	4 x 50 bis 4 x 185 4 x 50 bis 4 x 185
AM 180 / 500	500	440	180	9,2	65 / 50	N(A)YY NA2XY N(A)YCWY N(A)KBA N(A)KLEY	4 x 50 bis 4 x 240 4 x 50 bis 4 x 240 3 x 35/35 bis 3 x 185/185 4 x 35 bis 4 x 150 3 x 70 bis 3 x 185	4 x 16 bis 4 x 150 4 x 16 bis 4 x 150 3 x 25/25 bis 3 x 95/95 4 x 16 bis 4 x 50 4 x 16 bis 4 x 95



AUSWAHLBEISPIEL

Kabeldaten:

Durchgangskabel NAYY 4 x 185 mm²

Abzweigkabel NYY 4 x 50 mm²

Hausanschluss

kleinste geeignete Muffe: AM 130 / 300